

貸マンション

浦安駅

間取り
2LDK

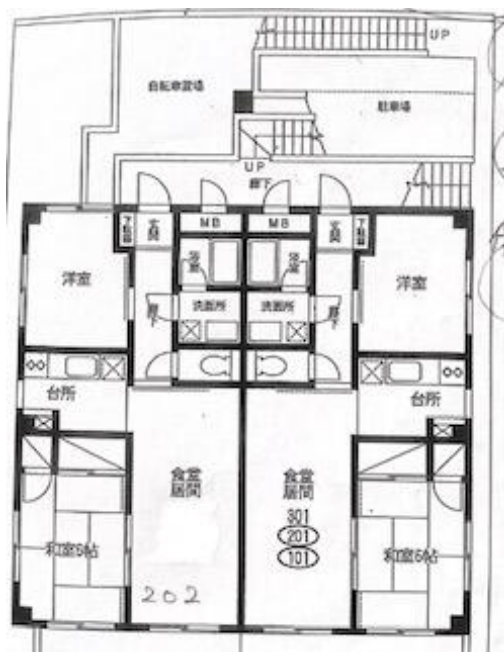
専有面積
51.94㎡

築年月
2004年11月

住みやすい住環境
浦安駅・新浦安駅両駅利用可能

チェックポイント！

2面採光,角部屋,B・T別,トイレ,洗面所,洗面台,ガスコンロ可,収納スペース,全居室収納,シューズボックス,室内洗濯機置場,給湯,都市ガス,フローリング,都市ガス給湯,エアコン,CATV,インターネット対応,CATVインターネット,ダブルロックドア,バルコニー



物件種目	貸マンション
最寄駅	浦安
間取タイプ	2LDK
賃料	84,000円
賃貸条件	礼金1ヶ月 敷金1ヶ月 保証金なし

物件所在地	千葉県浦安市猫実2丁目		
交通	東京メトロ東西線 浦安 徒歩17分		
建物	建物名		
	構造・規模	鉄骨造 3階建/2階部分	
間取内訳	使用部分積	51.94㎡	
	間取内訳	和6	
築年月	2004年11月	契約期間	2年
管理費等	3,000円/月 共益費なし 雑費なし		
駐車場			
現況	居住中 2024年07月31日退去予定	入居可能時期	2024年8月中旬予定
設備	B・T別,トイレ,洗面所,洗面台,ガスコンロ可,収納スペース,全居室収納,シューズボックス,室内洗濯機置場,給湯,都市ガス,フローリング,都市ガス給湯,エアコン,CATV,インターネット対応,CATVインターネット,ダブルロックドア,バルコニー		
保険等	要 2年20,000円		
備考	ファミリー向けの住みやすい静かな住宅街。東小学校徒歩3分、近隣に保育園徒歩1分に有り。交通は東西線浦安駅、京葉線新浦安駅、両駅利用可能。コンビニ、パン屋、スーパー、クリーニング店、コインパーキング、レストラン等が近隣に有り、快適生活間違え無し。 賃貸保証：加入要 全保連株式会社賃料の50%又は100%		

この図面は物件情報の一部を抜粋して掲載しております。(現況優先)
入居日・引渡日変更や付帯条件、別途料金等が発生する場合がありますのでご確認ください。

at home

infosheet 物件番号 69753822072

千葉県知事免許(13)第5102号 〒279-0004 千葉県浦安市猫実5丁目17-16

有限会社惣七商事

TEL: 047-351-9135 FAX: 047-354-2047 定休日: 日曜不定休

■取引態様: 専任媒介